

このたびは、本製品をお買い上げ頂きまして誠にありがとうございます。
本製品を安全にご利用いただく為、ご使用前にこの取扱説明書を必ずお読みください。
また、お読み頂いた後も大切に保管してください。

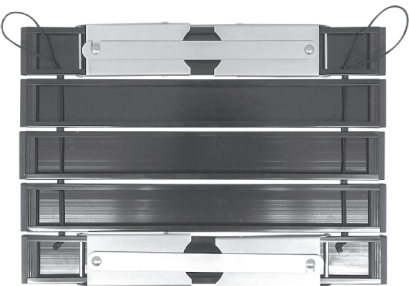


※取扱方法を誤ると、負荷または物理的損害が発生する可能性があります。
※誤った取扱或使用状況・保守点検の不備などによる損傷・劣化・錆や腐食の発生・転倒事故などにつきましては、責任を負いかねますのでご了承ください。

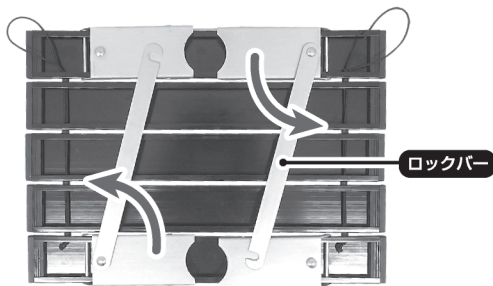
組立方法 ※収納時は逆の手順で行ってください

注意 ※組立・収納時に指や手をはさまないようにご注意ください

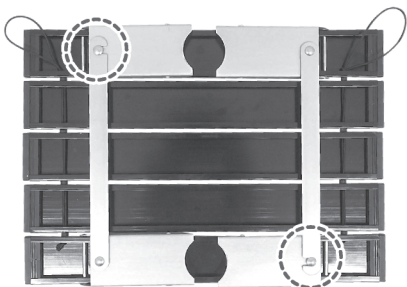
1 バンドを外して天板を広げ裏返しに置きます。



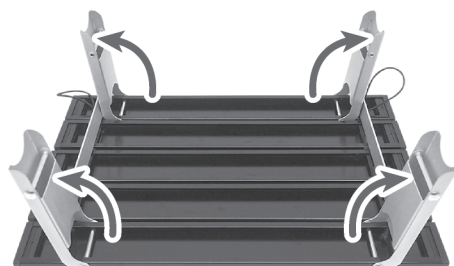
2 それぞれのロックバーを矢印の方向にまわし動かします。



3 ロックバーを下図のようにしっかり取付けます。(※計2カ所)



4 スタンド部分を下図のように起こして広げます。(※計4カ所)

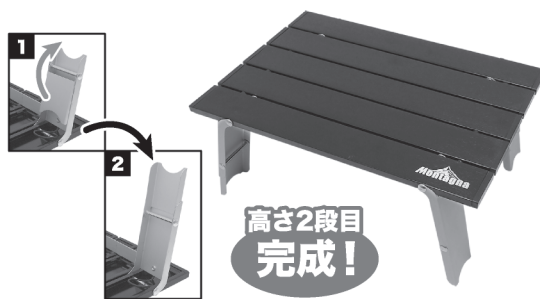


※必ず取付けられているか確認してください

5 本体をひっくり返してスタンドが全て接地しているか確認してください。



6 テーブルの高さを変更する場合は下図のようにスタンド部分を更に起こして広げてください。



- 製品の品質には万全を期しておりますが、製造工程上やむなく汚れ・バリ・キズが多少残ってしまう場合があります。使用前にご確認ください。
- 品質向上や生産時期により、商品の仕様変更される場合があります。あらかじめご了承ください。
- 本製品はアウトドア用に携帯性を重視した商品です。用途目的以外や常設で使用しないでください。
- 本製品の組立を行う際は、指や手を挟まないよう十分に注意しながらスタンドが完全に開脚していることを確認してください。
- 本製品の上に熱い鍋や鉄板などを直接置かないでください。本体の破損および変形・変色の恐れがあります。
- 天板の一部分に片寄った荷重をかけると、本体の破損および転倒の原因となり危険です。また、テーブルの上に重い物や危険な物を置かないでください。
- 本製品の上に座ったり、乗ったり、足をかけたりしないでください。
- 本製品の上に物を置いたまま、移動させないでください。テーブルの上の物が落ちる恐れがあります。
- 長時間の直射日光や熱を避けてください。また、雨ざらしにしないでください。変形・変色またはサビの発生の恐れがあります。
- 本製品は、ご使用によるキズなどでサビが発生することがあります。
- 使用前・使用毎に必ず本体の変形・破損などを確認してください。異常のある際は使用しないでください。
- 組立・収納時の際に指や手などを挟んだりしないよう十分に注意してください。特に小さなお子様には注意し、組立や収納をさせないでください。
- 凸凹や段差のある場所や砂地などの地面での使用は避け平らで安定した場所で使用してください。
- 耐荷重の範囲内でご使用ください。また、耐荷重以内であっても急な衝撃などは与えないでください。
- 投げるとす・ぶつけるなど強い衝撃を与えないでください。
- 汗や水などで濡れた場合や摩擦により、色落ちや色移りする可能性があります。
- 本製品が汚れた場合は、水で濡らし硬く絞った布に薄めた中性洗剤をつけて拭き取ってください。
- 使用後は汚れや水気をよく拭き取り、乾燥した場所で小さなお子様の手の届かないところに収納・保管してください。
- 廃棄の際は、各地方自治体(市町村)の指示に従ってください。



製品仕様

- サイズ：約W40.5×D29×H12.5cm(展開時高さ1段階)
約W40.5×D29×H16.5cm(展開時高さ2段階)
約W40.5×D9.5×H6.5cm(収納時)
- 材質：ステンレス・ポリエステル・ラテックス
- 重量：約520g(本体)/約15g(収納袋)
- 耐荷重：約5kg(※自社調べ)

お問い合わせ先

発売元：株式会社ハック
〒578-0984 東大阪市菱江5-9-10
0120-976-089
【お問い合わせ】月～金(祝日除く)9:30～17:00

※画像・イラストはイメージです。実際の商品とは多少異なる場合がありますが、ご了承ください。 ※品質向上や生産時期により、商品の仕様変更される場合があります。あらかじめご了承ください。