

## 取扱説明書

HAC3225

# ドリンク & スマホクリップホルダー

## DRINK & SMARTPHONE CLIP HOLDER

このたびは、本製品をお買い上げ頂きまして誠にありがとうございます。  
本製品を安全にご利用いただく為、ご使用前にこの取扱説明書を必ずお読みください。  
また、お読み頂いた後も大切に保管してください。

**製品内容** ※ドリンク&スマホクリップホルダー、ボルト・ナットセット以外は別売です。

### ドリンク&スマホ クリップホルダー本体

#### ドリンクホール

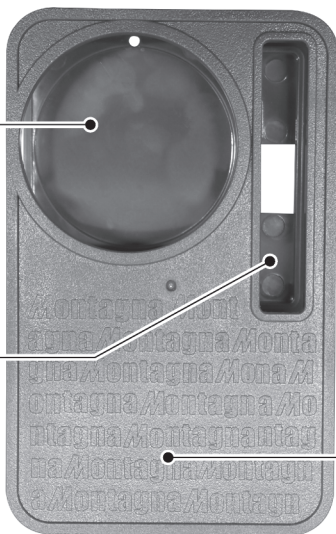
ドリンクホールには直径約7cm以下の500mlまでのペットボトル・太缶・細缶・ボトル缶などを収納できます。また小物入れにご使用できます。

※ペットボトルの形状によっては入らない、安定しない場合があります。不安定な場所での収納しないでください。  
※必ず耐荷重内のものを入れてください。

#### スマートフォンホール

スマートフォン等を収納できます。底面の穴から充電ケーブルのコネクタを差し込み充電することができます。

また小物入れにご使用できます。※すべてのスマートフォンの大きさに対応しているわけではありません。  
※必ず耐荷重内のものを入れてください。



### ボルト・ナット セット

薄型のテーブルや折りたたみテーブルの隙間を無くし、水平に取り付けを可能にします。

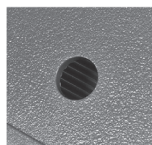


ナット

ボルト

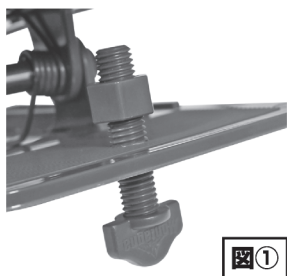
#### クリップ

テーブルに挟むクリップです。反対面にボルトを差し込む穴があります。



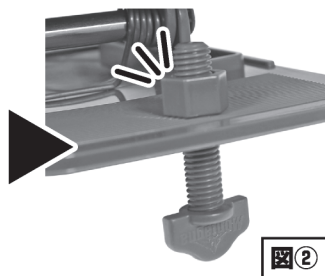
ボルト差し込み穴

## 設置方法



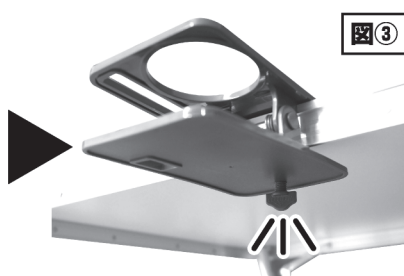
図①

クリップ反対面のボルト差し込み穴に図①のようにボルトを差し込みます。ボルトにナットを取り付けてください。



図②

取り付けるテーブルに合わせて図②のようにナットを締めて固定してください。



図③

図③のようにご使用になるテーブルに本製品を取り付けてください。使用前に緩みがないか必ず確認してからご使用ください。

### テーブル板厚み対応サイズ

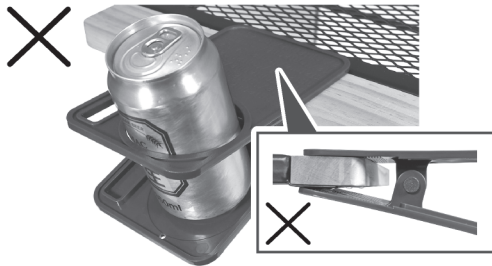
約0.5cm～4cm ※対応サイズを越えると、破損や落下の危険性がありますのでご注意ください。

### 耐荷重量

約1kg

※耐荷重の重さを超過して使用しないでください。また、耐荷重範囲内であっても、一カ所に荷重を集中させるように載せる・勢いよく荷物を載せるなど強い衝撃を与えるような使い方はしないでください。※自社調べ

## 設置時の注意事項1

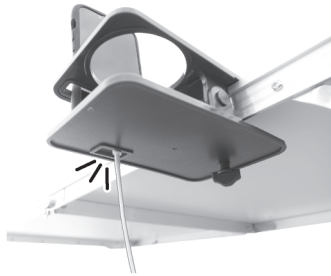


厚みが少ないテーブルでボルト・ナットセットを使用しない場合、上図のようにドリンク等を設置すると傾いてしまうのでご注意ください。本製品をセットするテーブルの厚みが少ない場合はボルト・ナットセットで調整し取り付けてください。

## 設置時の注意事項2

### スマートフォン 設置&充電 イメージ図

本製品はすべてのスマートフォンに対応しているわけではありません。その際はケースを取り外し使用してください。



本製品はスマートフォンを設置しながら、充電を行うことができます。スマートフォンホルダーの底面に穴があるので、底面の穴から充電ケーブルのコネクタを差し込み充電することができます。機種によってはガタツキが発生したりホルダーから落下する可能性がありますので、ご注意ください。

## 商品取り扱いに関する注意事項

- 商品の品質には万全を期しておりますが、製造工程上やむを得ず汚れ・バリ・キズが多少残ってしまう場合があります。ご使用前にご確認ください。
- ドリンク・荷物を置く前に必ず本製品は水平になっているか確認してから置いてください。
- 振動や衝撃でドリンクがこぼれたり、収納している荷物が飛び出す場合があります。
- 製品に変形や破損があった場合は使用しないでください。
- 貴重品や壊れやすいものを入れないでください。
- 落とす、投げる、振り回すなど、乱暴な扱いはしないでください。
- 製品を設置した状態で寄りかかったり揺すったりなど、無理な力を製品に与えないでください。
- 万が一落下しても危険のない場所で使用してください。
- テーブル板の厚みが対応サイズより越える場合は使用しないでください。
- テーブル以外(椅子の手すり等)に取り付けしないでください。
- 本製品を分解・改造しないでください。
- 直射日光のある場所・雨ざらしになる場所・車の中・暖房器具の近くなど、高温多湿になる場所に長時間放置すると変形・破損の原因となります。
- 紫外線の影響によりご使用が短期間でどうしても退色する場合があります。
- 火気のある場所に置かないでください。
- お手入れをされる際に、揮発性の液体(シンナー・ベンジンなど)を使用しないでください。変形、変色の原因となります。汚れた場合は乾いた布で拭き取ってください。
- 高温・多湿な場所での使用、保管は避けてください。
- 小さなお子様の手の届かないところに保管してください。
- 廃棄する際は、各地方自治体(市町村)の指示に従ってください。

**⚠ 注意** 取り扱いを誤ると『負傷または物的損害が発生する可能性が想定される』内容を示します。

- 使用前や使用時に本体の変形・破損がないかご確認ください。異常がある場合は使用しないでください。
- 本製品の展開時に指や髪、髪の毛・衣類などを挟んだりしないよう十分に注意し、本製品の端などで手を切らないよう軍手などをしてください。
- 特に小さなお子様には注意し、展開させないでください。不意の事故にもつながりますので、お子様だけの設置・収納・使用はおやめください。
- 落とす・ぶつけるなど強い衝撃を与えないでください。
- 平らな場所に設置してください。傾斜のある場所やすべりやすい所に置かないでください。
- 耐荷重の範囲内でご使用ください。また、耐荷重範囲内であっても、一か所に荷重を集中させるように載せる・勢いよく荷物を載せるなど強い衝撃を与えるような使い方はしないでください。
- テーブル上の荷重が均等になるように荷物などを置いてください。荷重が偏った状態で使用すると、転倒や変形・破損の原因となります。
- ドリンク等を置いた状態を考慮して、作業の妨げになる場所には絶対に取り付けしないでください。
- 長時間ドリンクを置いた状態で放置しないでください。
- 熱で変形したり、変質したり、破裂する恐れがあるもの(ガスライター・エアゾール製品等)は置かないでください。
- ドリンク等容器の形状によっては安定しない場合があります。安全性・安定性を確認の上、使用してください。
- すべての缶やドリンク容器の形状に対応しているわけではありません。
- すべてのスマホ、スマホケースの形状に対応しているわけではありません。

### 製品仕様

テーブル板 厚み対応サイズ	約0.5cm~4cm <small>※対応サイズを超えるなど、破損や落下の 危険性がありますのでご注意ください</small>
対応サイズ(円型)	約Φ7cm以下
対応サイズ(長方形)	約W8.5×D1.4cm以下
本体サイズ	約11×D9.5×H17cm
本体重量	約140g※本体のみ
耐荷重量	約1kg※自社調べ
主材質	ABS・スチール

### ⚠ 警告

※上記の注意事項を必ず確認の上、使用してください

※本製品を使用中に発生した、事故または機器の故障・破損などの保証はいたしかねますので、ご了承ください。また誤ったご使用・分解改造(ご購入後の塗装やデコレーション含む)をされた場合の事故・破損などにつきましては当社では一切その責任を負いかねます。※誤った取扱や使用状況・保守点検の不備などによる損傷・劣化・錆や腐食の発生・転倒事故などにつきましては、責任を負いかねますのでご了承ください。

### お問い合わせ先

**発売元：株式会社ハック**  
〒578-0984  
東大阪市菱江5-9-10  
**☎ 0120-976-089**

【お問い合わせ】  
月～金(祝日除く) 9:30～17:00

※写真はイメージです。実際の商品と写真は多少異なる場合がございますが、ご了承ください。  
※品質向上や生産時期により、商品の仕様変更される場合がありますので、あらかじめご了承ください。