

どこでも着替えテント

このたびは、本製品をお買い上げいただきまして誠にありがとうございます。本製品をより安全にご使用いただく為に、ご使用前にこの取扱説明書を必ずお読みください。またお読みいただいた後も収納袋についているナイロンポケットなどに入れて大切に保管してください。

組み立て方

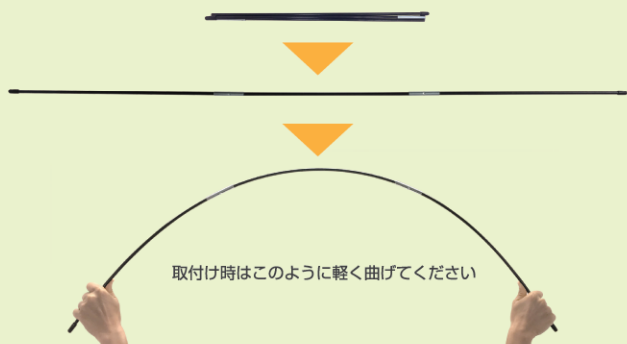
- ① 収納袋から取り出し、丸く畳まれているテントを板状に折りたたまれている状態に広げてフレームを伸ばします。

※丸く畳まれた状態から板状に広げる際、テントは勢いよく広がります。周りに人や当たると危険なものがないか確認してください。



- ③ 付属のポール2本を下図のように組み立てます。

※ポールは過度に曲げ過ぎると折れる可能性があります。



- ② 重なっているフレームを下図のように1辺ずつ広げてテントの形を整えます。

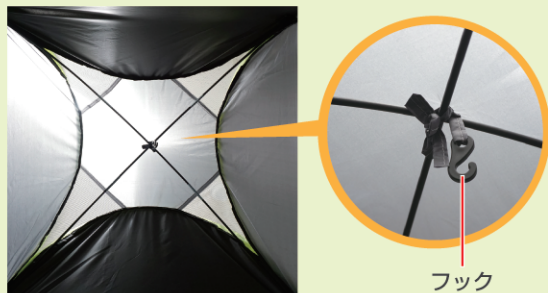


- ④ 組み立てたポールをテント内部に交差させるように四隅のポールポケットに差込みます。(計4カ所)

※ポールで目や顔などを突かないように注意してください



- ⑤ ポールが交差している部分を下図のようにテント本体の天面と結んで固定します。



- ⑥ 付属しているロープやベグで地面にしっかり固定します(ロープ/本体 計4カ所ずつ)



折りたたみ方法

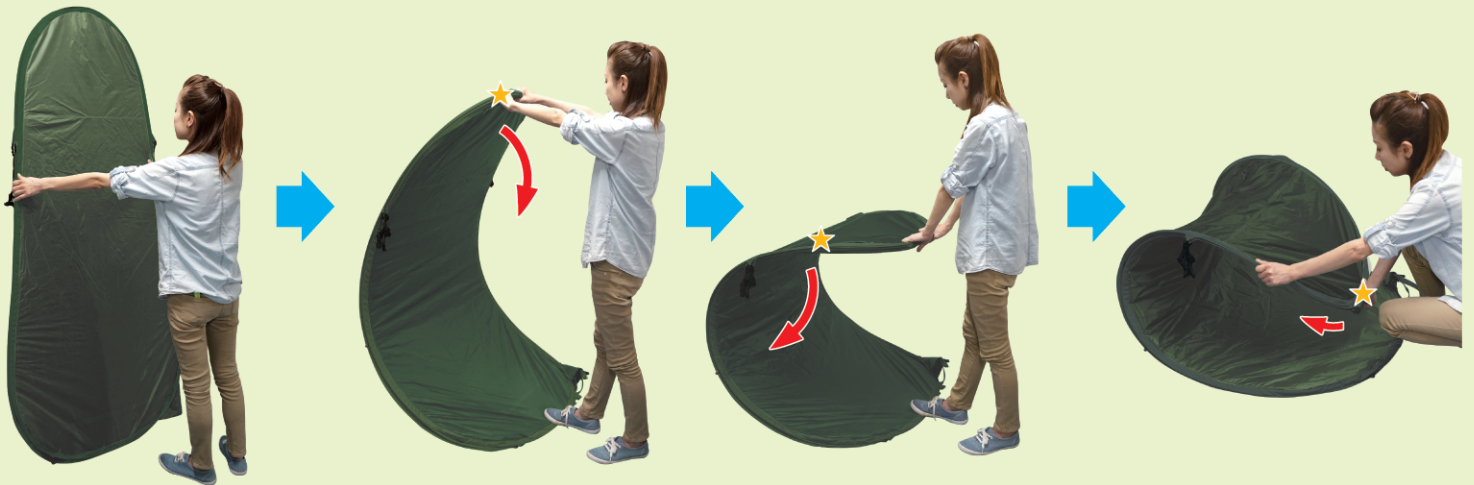
1 固定していたペグやロープと本体内部のポールを外してください



2 本体4本のフレームのうち1本を内側に押し込み、折りたたんで1枚の板状にします。



3 底面部分を軽く押さえて、頂点部分を持ち、下図のように内側に押し込むように丸めます。



4 左右に出来た輪っかを下図のように折り重ねて、形を整えます。



5 収納袋にテント本体と付属品全て収納します。



商品に関する注意事項

- ※製品の品質には万全を期しておりますが製造工程上やむなく汚れ・バリ・キズが多少残ってしまう場合があります。ご使用前にご確認ください。
- ※平らで安定したペグなどでしっかりと固定できる場所に設営してください。
- ※ポールを取付ける際は、軽く曲げる程度にとどめてください。無理に曲げ過ぎると折れる可能性があります。
- ※本体内部側面のポケットや天面のフックには重いものなどを吊り下げたり入れたりしないでください。テント本体が変形や破損する可能性があります。
- ※汚れた際は、きれいに汚れを拭き取ってから収納してください。
- ※廃棄の際は各地方自治体(市町村)の指示に従ってください。